

対象年齢

0歳児(0.6カ月)	2名	定員12名
1歳児	5名	
2歳児	5名	

保育時間

7時30分～20時30分

開園日

365日

保育料・入学金

内容	金額
月～金	34,500円/月
月～土	37,000円/月
月～日・祝日	40,000円/月
保険代	315円/月
延長おやつ代(17時45分～)	55円/回(税込)
帽子代	1,320円(税込)
ファミリーサポート費	250円/月(税込)

※ファミリーサポート費は、イベント時のプレゼントなどの費用です。

年間行事

4月 入園式、クラス懇親会	2月 保育参観、豆まき
7月 七夕会	3月 ひな祭り
10月 ハロウィン	
11月 遠足	
12月 クリスマス会	

毎月の行事

お誕生日会、身体測定、避難訓練

<企業主導型保育施設とは>

国の事業主拠出金制度を拡充し、企業が中心となって保育施設を立ち上げて運営する事業が「企業主導型保育施設」。保育の受け皿の整備、子ども・子育て支援の提供体制の充実が目的です。内閣府の助成認定を受けて運営します。

姉妹校



SukuSuku
English Preschool 浦里
インターナショナル プリスクール
(2歳児～5歳児)



SukuSuku
Nursery School 浦里
企業主導型保育園
(0歳児～2歳児)



SukuSuku
Nursery School Anju
企業主導型保育園
(3歳児～5歳児)



●お問い合わせ

TEL.052-623-6780 FAX.052-623-7789
スクスク ナーサリースクール



名古屋市緑区鳴海町上汐田257番1号
ライオンズプレイズ鳴海タワー1階
<https://sukusuku-ns.com>

小規模保育園

(企業主導型)

0～2歳



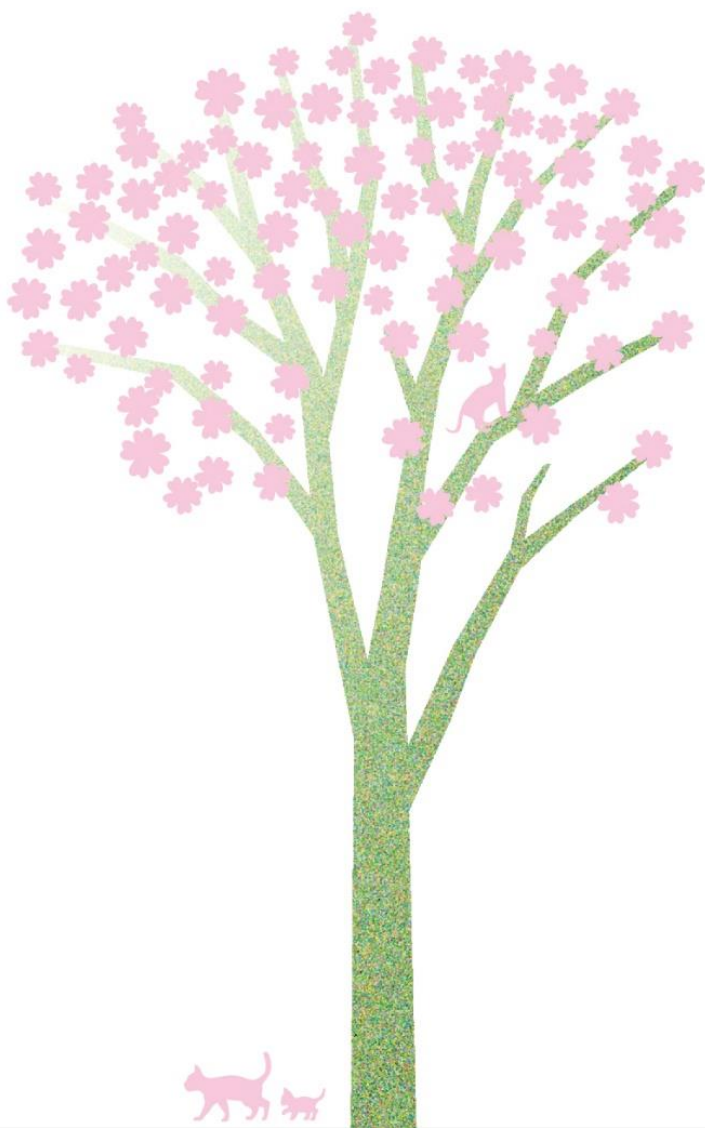
SukuSuku
Nursery Garden
鳴海

鳴海駅より徒歩1分

ライオンズプレイズ鳴海タワー1階

スクスク ナーサリーガーデン鳴海

2022年4月開園 スクスクナーサリーガーデン鳴海



当園は、2017年度より名古屋市緑区で保育事業をしています株式会社あんじゅが運営しています。当園より徒歩7分ほどの地に「スクスクナーサリースクール浦里」があり、0～2歳児の約30名が友だちや先生とのふれあいの一日を過ごしています。子育て中の職員や保育士も多く、自身の経験を生かして目配りの行き届く保育・教育を実践しています。

私たちが大切にしたいこと

心身ともに健全な身体を育てほしい。この思いは、大切な子どもたちを預かる私たちも同じです。日々成長していく姿を見るのは保育士の喜びでありやがいです。一人ひとりの個性の違い、好き! 楽しい!! やってみたい!!! も人それぞれ。言葉が出ないうちからその気持ちを読み取り、なにをしなければいけないか毎日考えながら接しています。家とは違う環境で生活し、遊び、歌い、食べて成長していく、その過程で豊かな感受性を育て、思いやりの心や日本のマナー、道徳なども身につけていけるような保育園にしていきます。

スクスクナーサリーガーデン鳴海の特徴

- 少人数の保育
- ネイティブスタッフによる乳児からの英語力を育成
- 一人ひとりの個性を大切にしながら育てる
- 食育にも注力、食べる事を楽しむ子供に!
- 保育士数が必要数(法定)より多く、手厚い保育を実施
- 看護師が常駐しています、怪我や体調不良などが出た時も安心です
- 保育方針を年度毎に見直し全員会議で共有
- 週一回の定期保育士会議により情報の共有
- 外部保育顧問による園内研修、園外研修への定期的な参加
- 安心・安全のセキュリティシステム、セキュリティカメラを導入

初めての英語の先生との出会い

ネイティブスタッフが保育現場に常駐し乳児から英語にふれあう環境を作ります。当園の大きな特徴である「英語に触れ合う生活」を通して、遊びの中から英語を聞き取る力を養います。パパやママのような英語の先生と過ごす一日が、普段の生活の一部になっていきます。



食育を重視しているから自園調理

食育を考え、専属の管理栄養士が作成したメニューを、スクスクナーサリースクール浦里の厨房で調理します。安心、安全な食材を使いバランスの良い栄養とおいしさの両立した食事を提供します。

3歳児より姉妹園の
SukuSuku Nursery Anjuへ
進級できます



SukuSuku
Nursery School Anju

